



**Fach** : **BK10 Installationszeichnen**

**Prüfungsdatum** : .....

**Kandidat / Nr.** : .....

**Allgemeine Bestimmungen:**

Die Aufgaben dürfen nur an der Lehrabschlussprüfung verwendet werden!

Verfügbare Zeit : **75 Minuten**

Aufgabe : Installationsplan, Prinzipschema des Wohnungs-Verteilers

Zulässige Hilfsmittel : **Schablone, Farbstifte, Bleistift, Radiergummi, Massstab, NIN, WV**

**Notenschlüssel:**

<b>Punkte</b>	0-1	2-4	5-7	8-11	12-14	15-17	18-20	21-23	24-27	28-30	31-32
<b>Note</b>	1,0	1,5	2,0	2,5	3,0	3,5	4,0	4,5	5,0	5,5	6,0

**Erreichte Punktzahl:**

**Note:**

**Visum:**

..... / .....

Experte (bewertet)

Experte (kontrolliert)

# Installationszeichnen

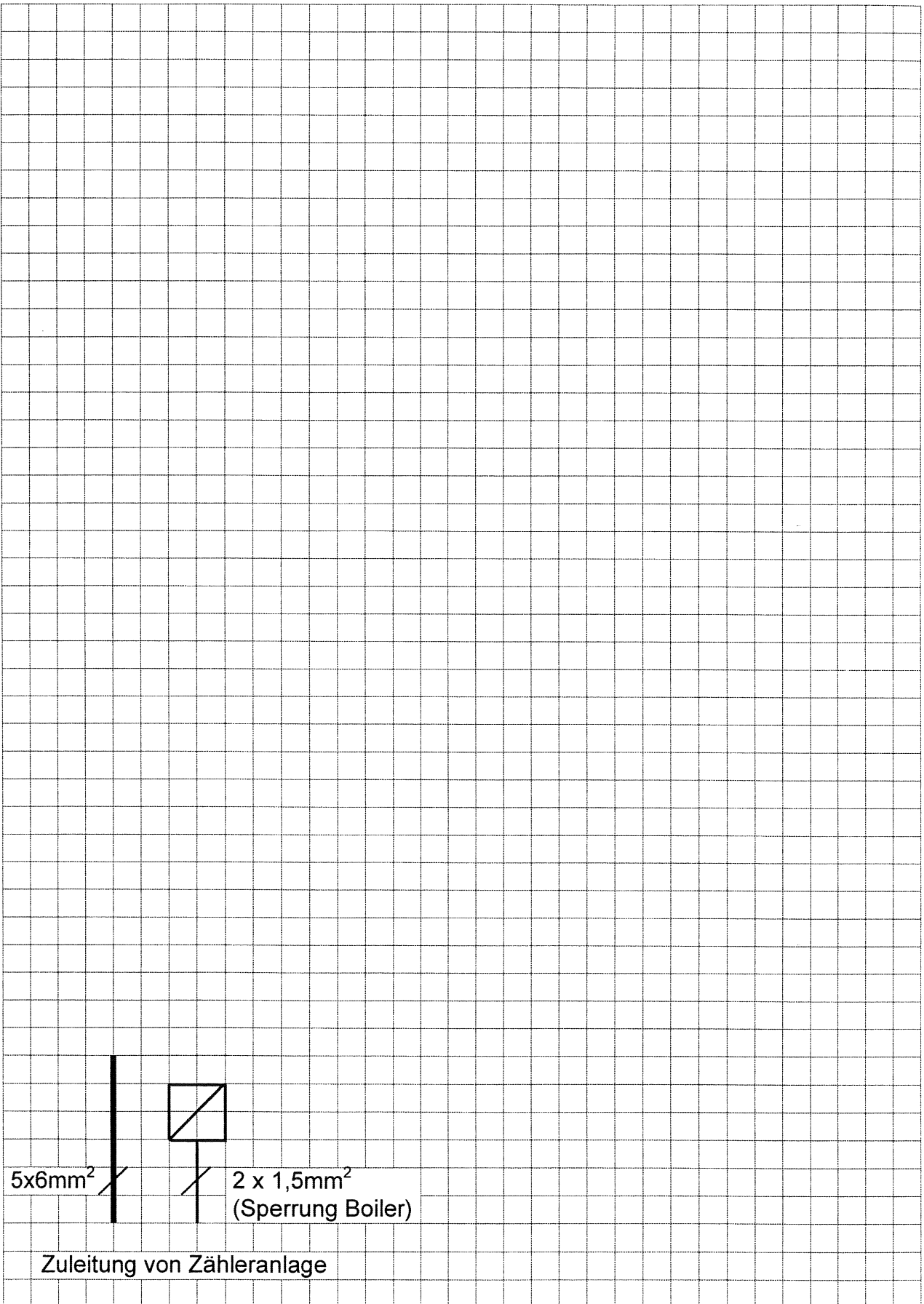
## Aufgaben

- Pos. 1 Bezeichnen Sie alle Drähte in den eingezeichneten Lichtleitungen im Korridor gemäss unten stehender Legende!  
Der Schrittschalter ist im Wohnungsverteiler eingebaut.  
Legende: L = Polleiter  
N = Neutralleiter  
PE = Schutzleiter  
S = Lampendraht  
T = Tasterdraht
- Pos. 2 Zeichnen Sie in der ganzen übrigen Wohnung die Apparate (Schalter, Steckdosen, Leuchten, Klemmdosen) für die Lichtinstallation mit Bleistift ein!
- Pos. 3 Zeichnen Sie die Lichtleitungen (blau) und die Wärme/Kraft-Leitungen (rot) ein – ohne Angabe der Drahtzahlen!
- Pos. 4
- Zeichnen Sie die Apparate für Sonnerie, 3 Telefonanschlüsse für eine einfache Telefonanlage und 2 TV-Anschlüsse mit Bleistift ein!
  - Zeichnen Sie die Leitungen ab Dose im Treppenhaus ein:  
Sonnerie → braun (nur Leerrohre),  
Telefon → grün (mit Drahtzahlen),  
TV → violett (nur Leerrohre).
- Pos. 5 Erstellen Sie auf der Seite 3 das Prinzipschema des Wohnungsverteilers Ihrer Installation!

## Bewertung Installationszeichnen

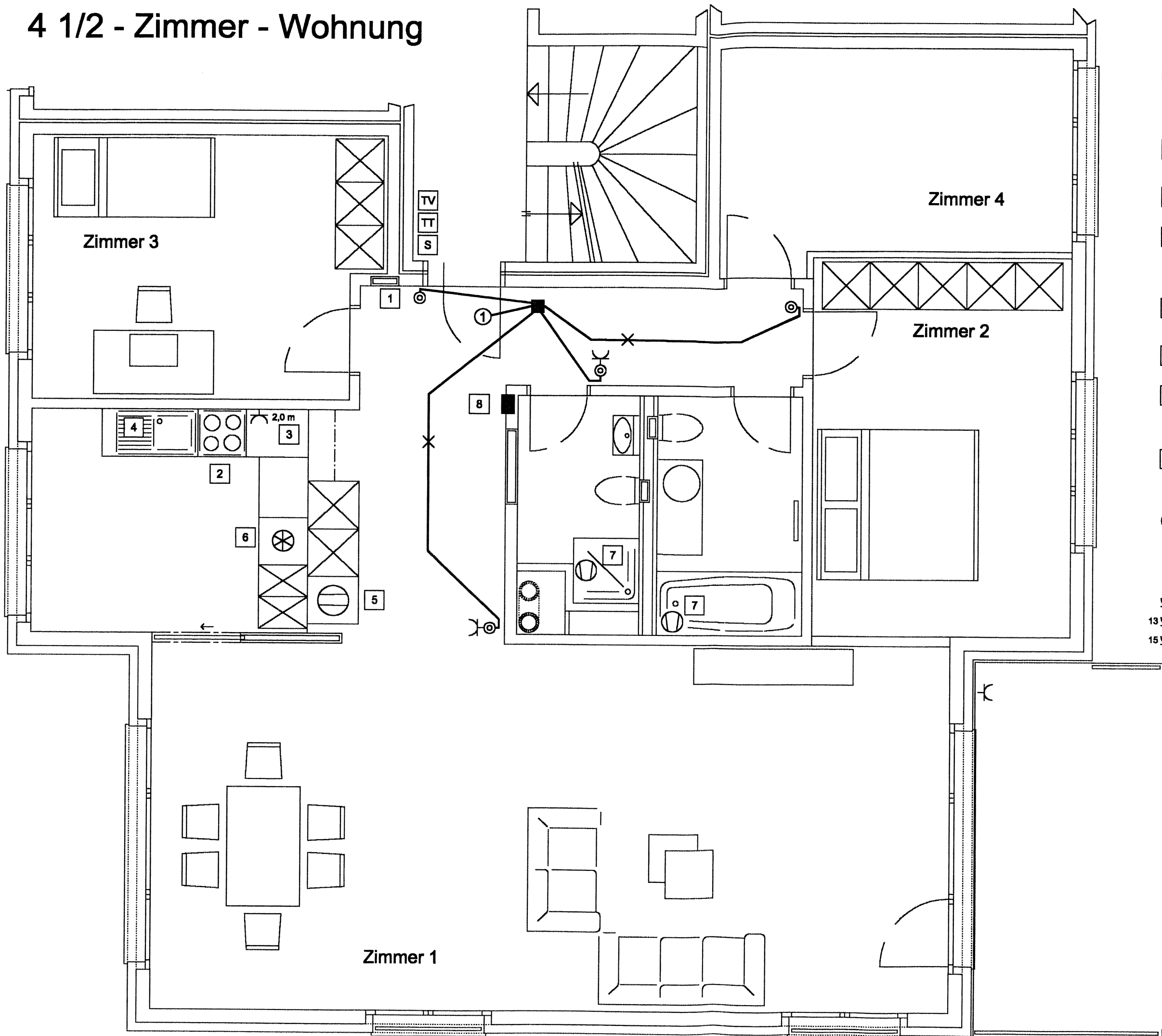
		max. Punkte	erreichte Punkte
	Vollständige Darstellung, gute Übersichtlichkeit, saubere Strichführung	4	.....
Pos. 1	Eingezogene Drähte	4	.....
Pos. 2	Lichtapparate	6	.....
Pos. 3	Leitungen Licht und Wärme/Kraft	8	.....
Pos. 4	Sonnerie, Telefon, TV	4	.....
Pos. 5	Prinzipschema	6	.....
		<hr/>	
	Total Punkte	32	<hr/>

# Prinzipschema



# 4 1/2 - Zimmer - Wohnung

Kandidat Nr. ....



- 1 Wohnungsverteiler mit Schrittschalter und Sperrschütz für Boiler
- 2 Kochherd 10 kW, 3 x 400 V
- 3 Dampfabzug
- 4 Geschirrwaschautomat 3,2 kW 1 x 400/230 V
- 5 Boiler, 200 Liter 2,7 kW, 3 x 400 V, gesperrt
- 6 Kühlschrank
- 7 Ventilator mit eingebautem Nachlaufrelais
- 8 Gong, Gegensprechanlage und Türöffner

① Lichtgruppe 1

Massstab 1 : 50  
Raumhöhe 2,4 m

- 13 Steckdose Typ 13
- 15 Steckdose Typ 15

Kantonale  
Lehrabschlussprüfung  
Zürich  
1999

Installationsplan