



Freigegeben PK

Fach : **BK8 Telekommunikation** **Serie A**
Prüfungsdatum :
Kandidat / Nr. : **LÖSUNGEN**

Allgemeine Bestimmungen:

Die Aufgaben dürfen nur an der Lehrabschlussprüfung verwendet werden!

- Verfügbare Zeit : **15 Minuten**
- Aufgabe : 12 Aufgaben Telekommunikation
- Zulässige Hilfsmittel : **Keine!**
- Bewertung : 2 Punkte pro richtig beantworteter Aufgabe
Halbe Punkte sind zulässig

Notenschlüssel:

Punkte	0-1,5	2-3,5	4-5,5	6-8,5	9-10,5	11-13,5	14-15,5	16-17,5	18-20,5	21-22,5	23-24
Note	1,0	1,5	2,0	2,5	3,0	3,5	4,0	4,5	5,0	5,5	6,0

Erreichte Punktzahl:

Note:

Visum: /
Experte (bewertet) Experte (kontrolliert)

1. Welche zwei Schutzaufgaben hat die Grobsicherung zu übernehmen ?

a: **Überspannungsschutz (Überspannungsableiter)**

b: **Überstromschutz (Überstromunterbrecher)**

2. Welchen minimalen Querschnitt und Farbe muss der Schutzleiter zum Schaltkasten, bei unterirdischem Hausanschluss aufweisen.

mindestens 2,5mm² Cu; gelb-grün

3. Nennen Sie zwei Zusatzgeräte, die in der analogen Telefonie verwendet werden.

Zusatztonruf, Zusatzglocke, Starkstromrelais, Parallelschaltrelais, Gebührenmelder, Gemeinschaftsanschluss

4. Welche Spannung und Stromart messen Sie am a - b Draht eines analogen Telefonanschlusses bei aufgelegtem Hörer ?

48V DC

5. Zum Programmieren der beiden a - b Anschlüsse beim NT braucht es eine Telefonstation. Welche Minimalanforderung muss diese Telefonstation erfüllen ?

**Die Station muss über eine Stern und Raute (Carré) -Taste verfügen
F0 (Frequenzwahl)**

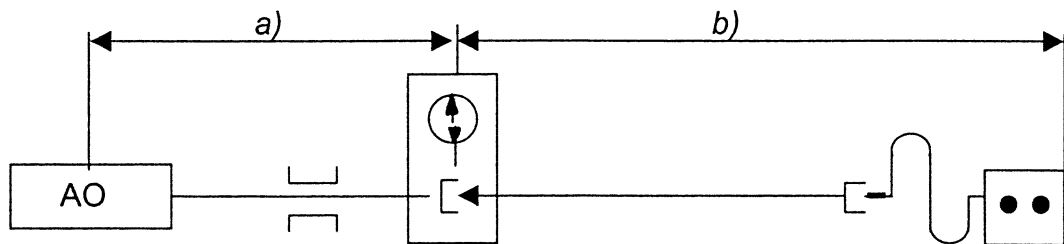
6. Was bedeutet der Ausdruck MSN ?

Multiple Subscriber Number (Mehrfach-Rufnummerzuteilung)

7. Nennen Sie drei weitere Gesetze, Normen, Weisungen, welche zusätzlich zur RIT die anerkannten Regeln der Technik zum Erstellen von Telefoninstallationen festlegen.

NIV; NEV; NIN; EIG; FDV; FAV; FMG; LeV; SchV; StV

8. Eine Telefonleitung wird von der Anschlusszentrale über die Einführung auf einen Anschlussverteiler geführt. An der Steckdose ist ein Telefonapparat eingesteckt. Wie werden die Leitungsabschnitte bezeichnet?



- a) Zentrale bis Anschlussverteiler **Netzzuleitung**
- b) Anschlussverteiler (Trennstelle) bis Telefonapparat **Inhouse-Installation**

9. Was ist der Zweck der RIT- Richtlinien?
Nennen Sie zwei verschiedene Aspekte.

- *minimale Qualitätsanforderungen zur fachgerechten Ausführung der Installation*
- *sorgen für klare Verhältnisse zwischen den Marktpartnern*
- *anerkannte Regeln der Technik*
- *Sicherstellung, dass weder Personen noch Sachen gefährdet werden*
- *keine gegenseitigen Rückwirkungen auf andere Anlagen*

10. Nennen Sie vier Punkte, welche beim Verlegen von Steigleitungen für die Telefonie zu berücksichtigen sind.

- a) **Standort des Anschlussverteilers; Zugänglichkeit der Steigleitung**
- b) **möglichst gradlinig; sämtliche Wohnungen sind zu bedienen**
- c) **Erweiterungen in Geschäftshäusern sind zu berücksichtigen**
- d) **Führen der Steigleitung in Liftschächten ist nicht zulässig**

11. Wie kann verhindert werden, dass Schäden bei einer unterirdischen Netzzuleitung an Telekommunikationsanlagen durch leitungsgeführte Überspannungen entstehen können?

Es ist ein Überspannungsschutz vorzusehen (BLUZ)

12. Was bedeutet EMV im Zusammenhang mit der Telefonie?

Elektromagnetische Verträglichkeit