

INSTALLATIONSZEICHNEN

Aufgaben:

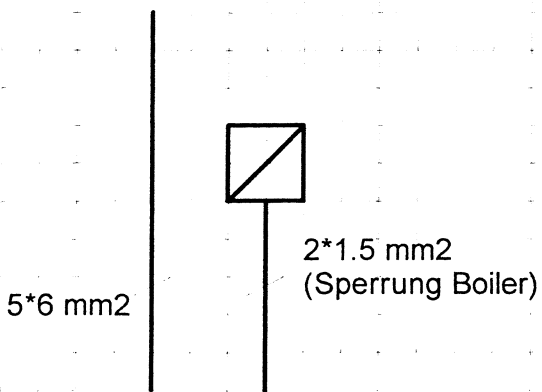
- Pos. 1 Geben Sie die Drahtzahlen bei den eingezeichneten Leitungen der Lichtgruppen 1 und 2 an.
- Pos. 2 Zeichnen Sie die nötigen Apparate (Schalter, Steckdosen, Lampen, Klemmdosen) für Licht, TV und Telefon in den Räumen Eltern, Kind, Abstellraum und Korridor ein.
- Pos. 3 Tragen Sie die restlichen Lichtleitungen (blau) und sämtliche Wärmeleitungen (rot) im EG- und 1.OG- Grundriss ein (ohne Drahtzahlen).
- Pos. 4 Zeichnen Sie die Leitungen für die Sonnerie; Trafo in UV (braun), und TV (violett) ein. Bezeichnen Sie die dazugehörigen Drähte und Kabel.

Zeichnen Sie die Inhouse ISDN- Installation (grün). Zeichnen Sie das Netzabschlussgerät (NT) ein und geben Sie die entsprechenden Steckdosentypen an. An jedem Steckdosenstandort muss eine Anschlussmöglichkeit für ein digitales und ein analoges Endgerät bestehen. Bezeichnen Sie die dazugehörigen Drähte und Kabel.
- Pos. 5 Erstellen Sie auf dem Beilageblatt das Prinzipschema der Unterverteilung. (UV)

Bewertung Installationszeichen:

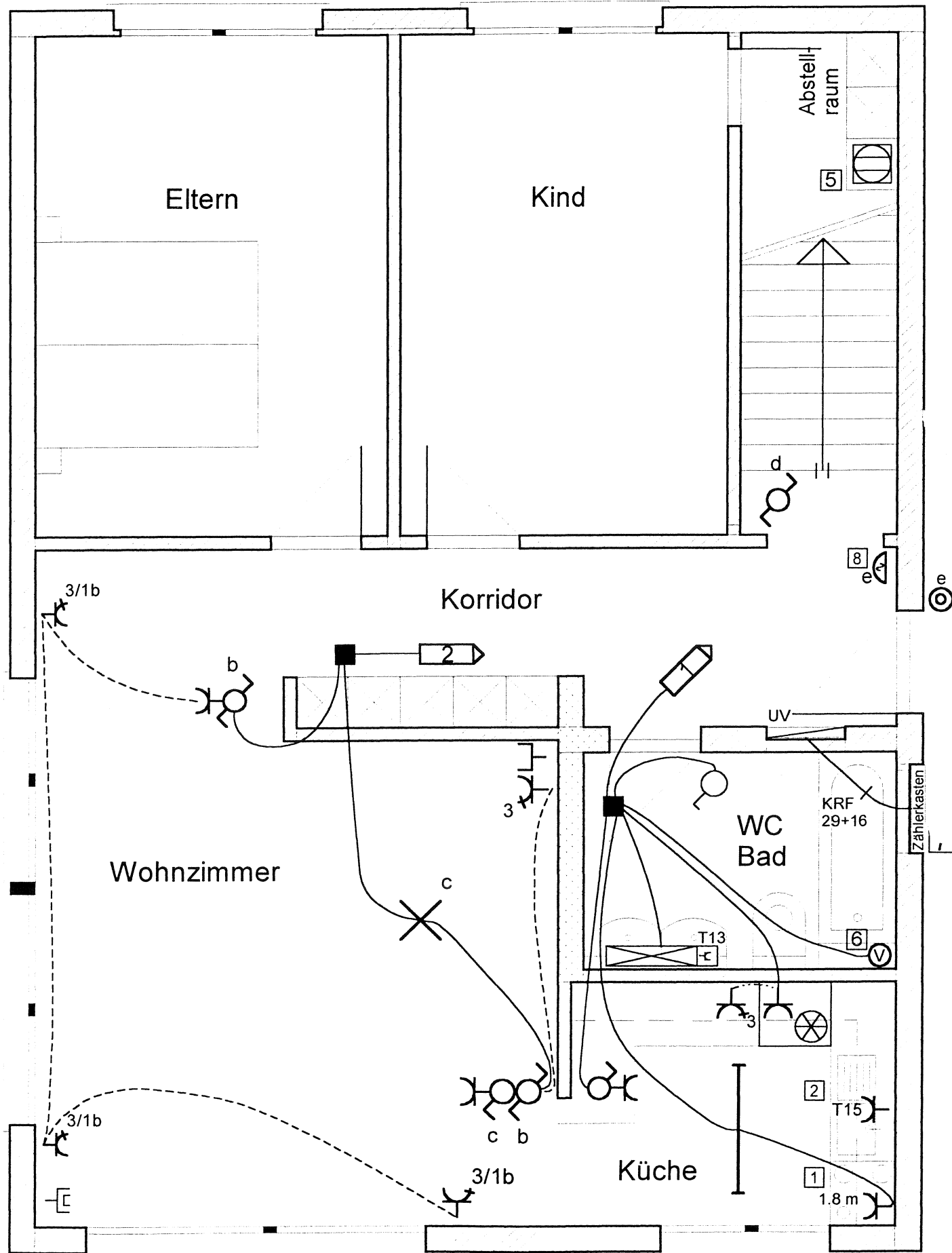
		max. Pt.	Erreichte Pt.
Pos. Allg.	Vollständige Darstellung, gute Übersichtlichkeit, saubere Strichführung	4
Pos. 1	Drahtzahlen Lichtgruppen 1 und 2	4
Pos. 2	Apparate Licht, Telefon, TV, Raum Eltern und Kind, Abstellraum und Korridor	6
Pos. 3	Licht- und Wärmeleitungen EG und UG	8
Pos. 4	Telefon, TV, Sonnerie	6
Pos. 5	Prinzipschema UV	6
		----	-----
	Total Punkte	34

Prinzipschema Unterverteilung Maisonette Rebhalde2

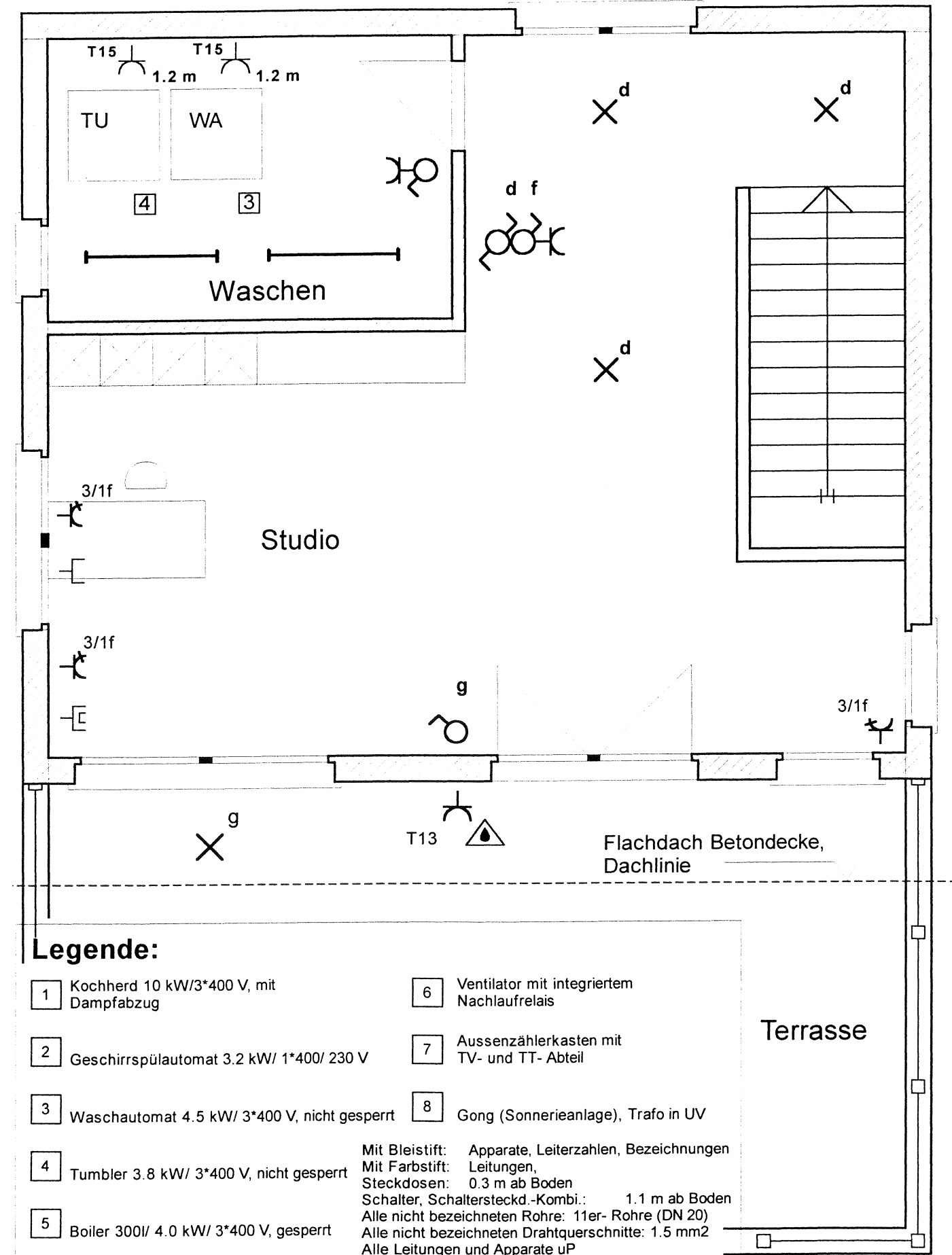


Zuleitung von Aussenzählerkasten

Erdgeschoss (1: 50) Maisonette, Rebhalde 2



1. Obergeschoss (1:50) Maisonette, Rebhalde 2



Legende:

- | | | | |
|---|--|---|--|
| 1 | Kochherd 10 kW/3*400 V, mit Dampfabzug | 6 | Ventilator mit integriertem Nachlaufrelais |
| 2 | Geschirrspülautomat 3.2 kW/ 1*400/ 230 V | 7 | Aussenzählerkasten mit TV- und TT- Abteil |
| 3 | Waschautomat 4.5 kW/ 3*400 V, nicht gesperrt | 8 | Gong (Sonnerieanlage), Trafo in UV |
| 4 | Tumbler 3.8 kW/ 3*400 V, nicht gesperrt | | |
| 5 | Boiler 300l/ 4.0 kW/ 3*400 V, gesperrt | | |
- Mit Bleistift: Apparate, Leiterzahlen, Bezeichnungen
 Mit Farbstift: Leitungen,
 Steckdosen: 0.3 m ab Boden
 Schalter, Schaltersteckd.-Kombi.: 1.1 m ab Boden
 Alle nicht bezeichneten Rohre: 11er- Rohre (DN 20)
 Alle nicht bezeichneten Drahtquerschnitte: 1.5 mm²
 Alle Leitungen und Apparate uP

Kandidat, Name: Nr: