

<b>Name:</b>	<b>Vorname:</b>	<b>Kandidatennummer:</b>	<b>Datum:</b>

<b>40</b>	<b>Minuten</b>	<b>6</b>	<b>Aufgaben</b>	<b>7</b>	<b>Seiten</b>	<b>20</b>	<b>Punkte</b>
-----------	----------------	----------	-----------------	----------	---------------	-----------	---------------

**Zugelassene Hilfsmittel:**

- Zeichnungsutensilien, Massstab und Schablone
- Empfehlung: Zeichnen mit Bleistift

**Bewertung – Für die volle Punktzahl werden verlangt:**

- Die zeichnerische Ausführung wird ebenfalls bewertet.
- Der Neutralleiter (N) und der Schutzleiter (PE) sind eindeutig zu bezeichnen.

**Notenskala**

<b>6</b>	<b>5,5</b>	<b>5</b>	<b>4,5</b>	<b>4</b>	<b>3,5</b>	<b>3</b>	<b>2,5</b>	<b>2</b>	<b>1,5</b>	<b>1</b>
20,0-19,0	18,5-17,0	16,5-15,0	14,5-13,0	12,5-11,0	10,5-9,0	8,5-7,0	6,5-5,0	4,5-3,0	2,5-1,0	0,5-0,0

**Expertinnen / Experten**

Seite      2      3      4      5      6      7

Punkte:

Unterschrift Expertin/Experte 1

Unterschrift Expertin/Experte 2

Punkte

Note

**Sperrfrist:**

**Diese Prüfungsaufgaben dürfen nicht vor dem 1. September 2025 zu Übungszwecken verwendet werden.**

**Erarbeitet durch:**

Arbeitsgruppe QV des EIT.swiss für den Beruf Montage-Elektrikerin EFZ / Montage-Elektriker EFZ

**Herausgeber:**

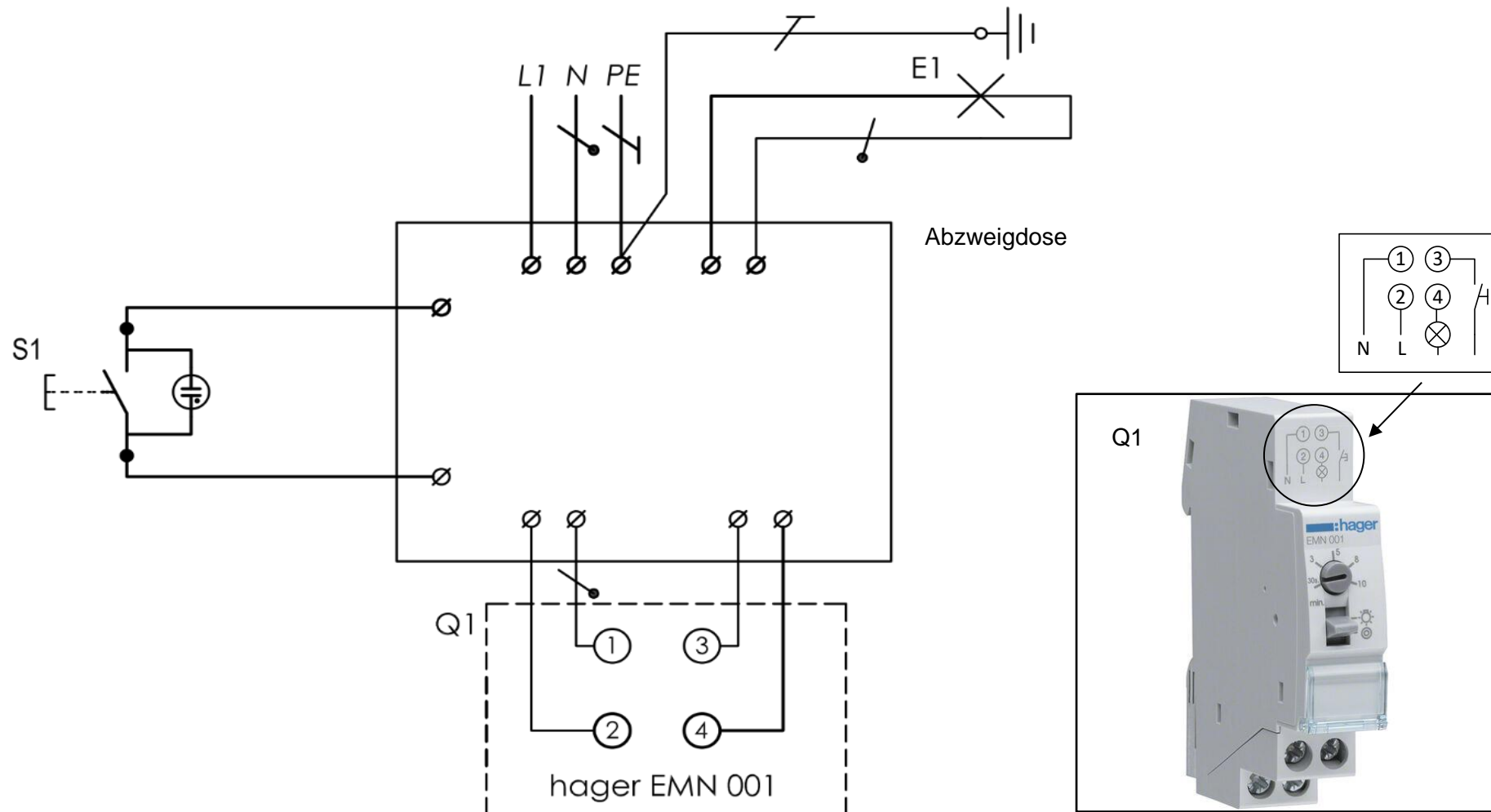
SDBB, Abteilung Qualifikationsverfahren, Bern

## 1. Beleuchtungsanlage „Abzweigdose“

3

### Aufgabe:

- Zeichnen Sie die Verbindungen in die Abzweigdose ein.
- Geben Sie den Fachbegriff für das Symbol S1 an: .....



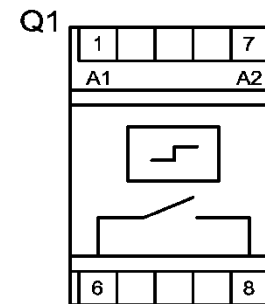
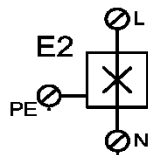
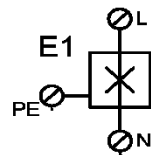
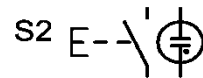
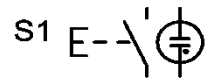
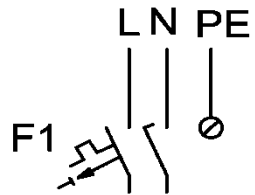
Punkte  
pro  
Seite:

## 2. Beleuchtungsanlage „Schrittschalter“

4

Eine Lichtinstallation wird mit dem Schrittschalter (Q1) ausgeführt.  
Taster S1 und S2 besitzen Kontrolllampen.

Vervollständigen Sie das Wirkschaltschema.

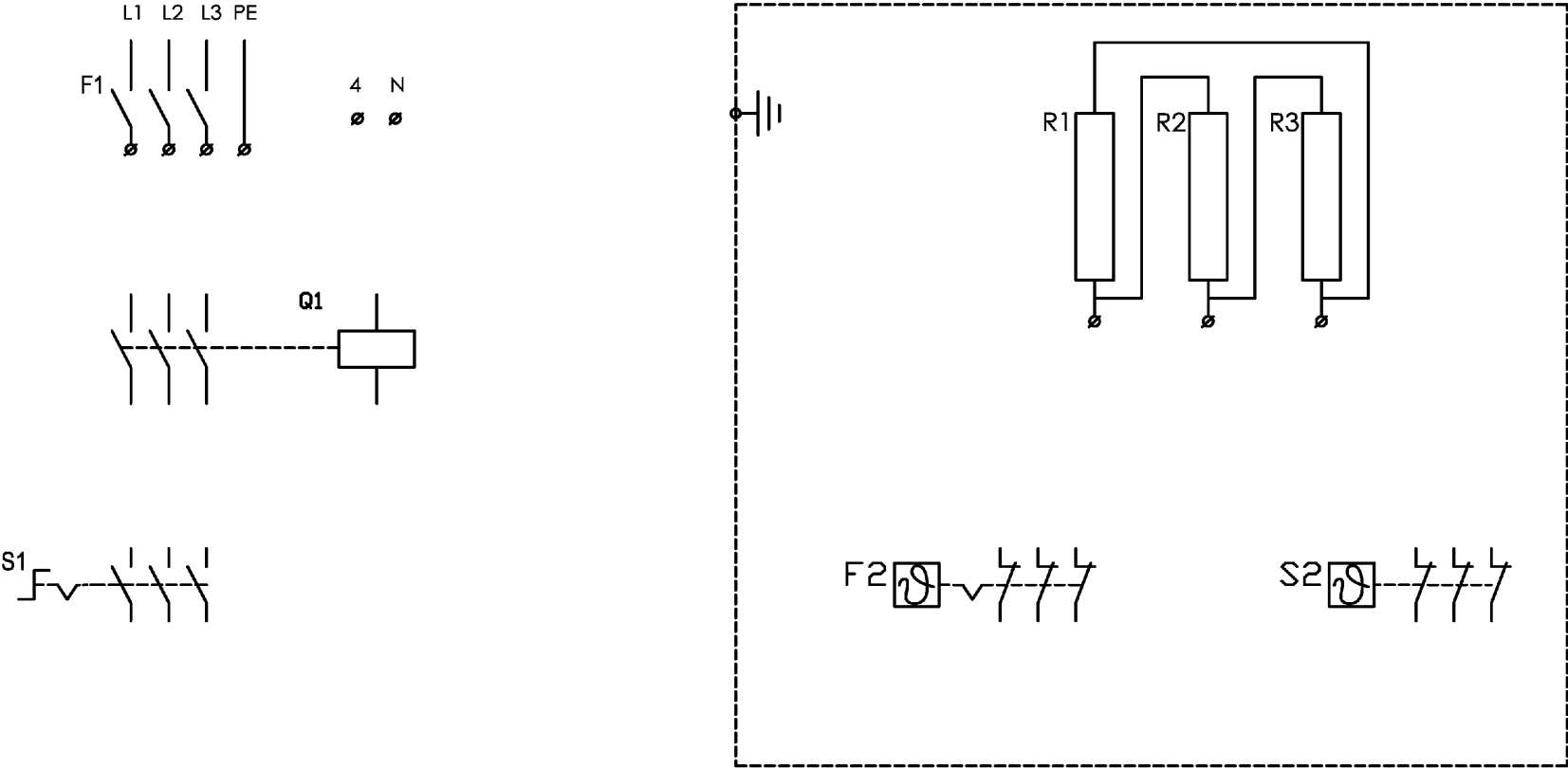


Punkte  
pro  
Seite:

3. Warmwasserspeicher „Warmwassererzeuger“

4

Warmwassererzeuger 300 Liter, 3 kW. Die Nachtfreigabe erfolgt über Sperrschütz Q1.  
Ergänzen Sie das Schema.



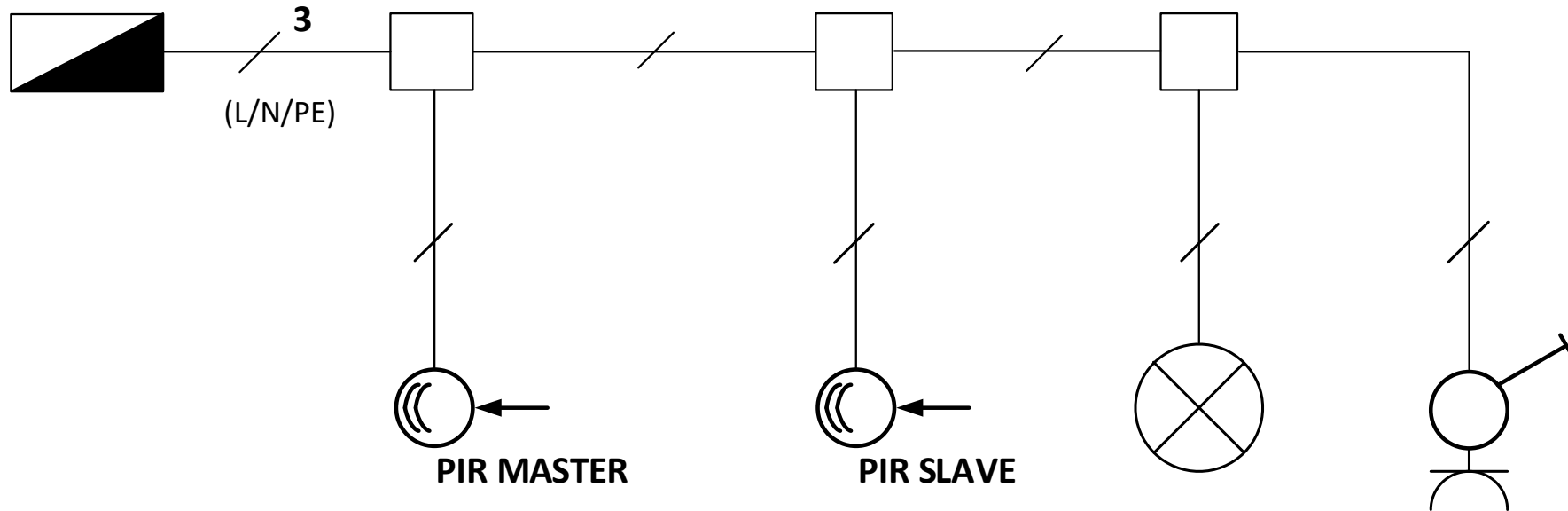
Legende		
Q1: Sperrschütz	F2: Sicherheits-Thermostat	R1/2/3: Heizwicklungen Warmwassererzeuger
S1: Hauptschalter	S2: Regulier-Thermostat	

Punkte  
pro  
Seite:

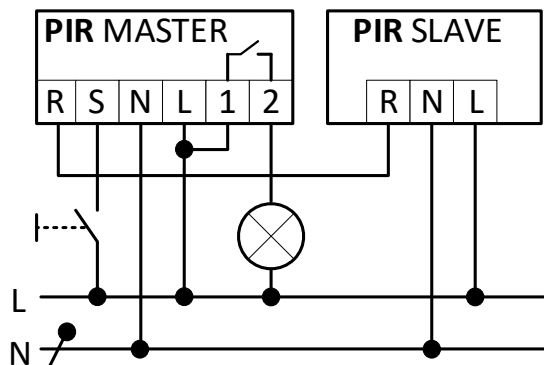
#### 4. Anlage mit Bewegungsmeldern

3

Geben Sie die Leiteranzahl an und die entsprechenden Bezeichnungen bei jeder Leitung. Berücksichtigen Sie dabei das Hersteller-Schema.



Hersteller-Schema:



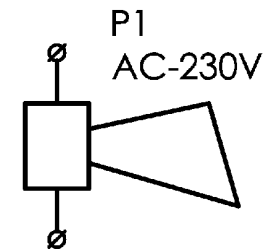
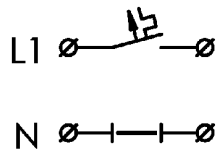
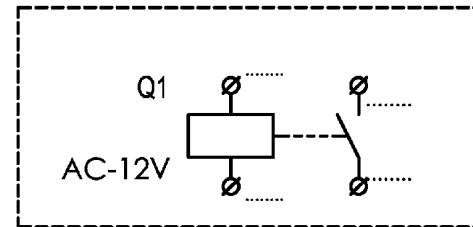
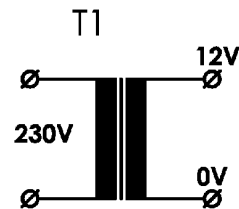
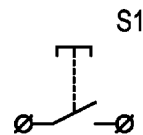
Punkte  
pro  
Seite:

## 5. Rufanlage „230 V-Horn“

4

### Aufgabe:

- Vervollständigen Sie die Kontaktbezeichnungen von Schütz Q1.
- Wird der 12 V Taster S1 betätigt, ertönt das 230 V-Horn P1. Vervollständigen Sie das Wirkschaltschema.



Punkte  
pro  
Seite:

## 6. Stromlaufplan

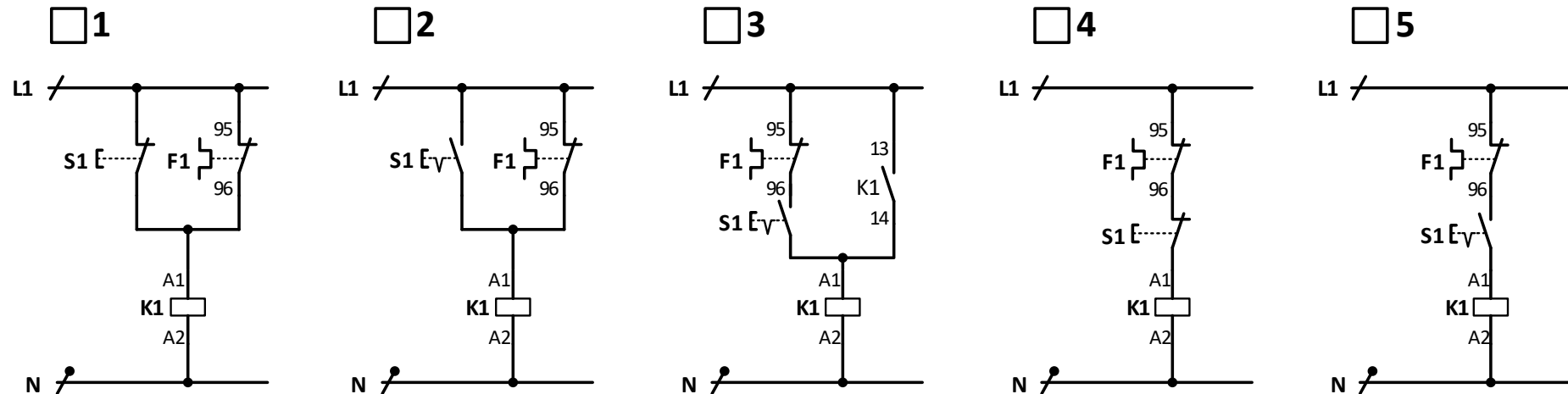
2

Eine Steuerung soll gemäss der folgenden Angaben funktionieren:

- Das Relais K1 wird mit Schalter S1 ein- und ausgeschaltet.
- Der vom Relais K1 gesteuerte Stromkreis wird durch einen thermischen Kontakt F1 überwacht.
- Unterbricht der Thermokontakt F1 den Stromkreis, fällt das Relais K1 ab.

### Aufgabe:

Kreuzen Sie das Stromlaufschema mit den verlangten Funktionen an.



Punkte  
pro  
Seite: